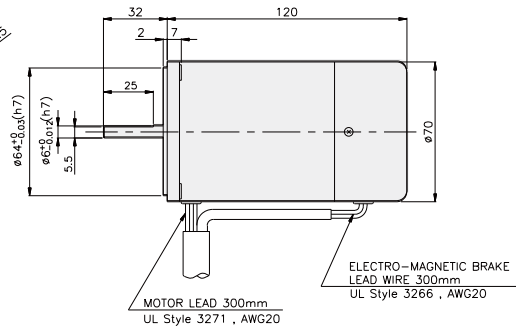
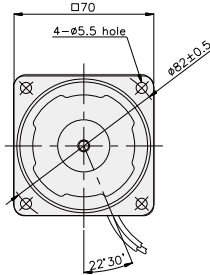


BRAKE MOTOR

15W

□70mm

K7RS15N□-B



SPECIFICATIONS

15W 30分正格，4极

Model	Duty	Voltage (V)	Frequency (Hz)	Current (A)	Start T. (N·m/kgf·cm)	Rated T. (N·m/kgf·cm)	Speed (rpm)	Condenser (μF)	Friction T. (N·m/kgf·cm)	
K7R□15NJ-B	单 项	100	50	0.46	0.115/1.15	0.12/1.2	1250	7	0.2/2	
			60	0.48		0.1/1	1500			
K7R□15NU-B		110	60	0.47	0.12/1.2	0.1/1	1500	6	0.2/2	
		115		0.49						0.125/1.25
K7R□15NL-B		200	50	0.23	0.115/1.15	0.122/1.22	1250	2	0.2/2	
			60	0.28		0.1/1	1500			
K7R□15NC-B		220	50	0.21	0.115/1.15	0.12/1.2	1250	1.5	0.2/2	
			60	0.24		0.1/1	1500			
			230	50	0.25	0.125/1.25	0.12/1.2			1250
				60	0.24		0.1/1			1500
K7R□15ND-B	240	50	0.25	0.13/1.3	0.12/1.2	1250	1.5	0.2/2		

* □: 电机轴形状 (S: STRAIGHT, G: PINION)

RATED TORQUE OF GEARHEAD

● 50Hz

单位 = 上段: N·m / 下段: kgf·cm

Model	Speed(rpm)	500	416	300	250	200	166	150	120	100	83	75	60	50	41	37	30	25	20	16	15	12.5	10	8.3	7.5
Motor/ Gearhead	Ratio	3	3.6	5	6	7.5	9	10	12.5	15	18	20	25	30	36	40	50	60	75	90	100	120	150	180	200
K7R□15N□-B K7G□B(C)	0.29	0.35	0.49	0.58	0.73	0.87	0.97	1.22	1.46	1.75	1.75	2.19	2.62	3.15	3.50	3.94	4.72	5	5	5	5	5	5	5	
	2.9	3.5	4.9	5.8	7.3	8.7	9.7	12.2	14.6	17.5	17.5	21.9	26.2	31.5	35.0	39.4	47.2	50	50	50	50	50	50	50	

● 60Hz

单位 = 上段: N·m / 下段: kgf·cm

Model	Speed(rpm)	600	500	360	300	240	200	180	144	120	100	90	72	60	50	45	36	30	24	20	18	15	12	10	9
Motor/ Gearhead	Ratio	3	3.6	5	6	7.5	9	10	12.5	15	18	20	25	30	36	40	50	60	75	90	100	120	150	180	200
K7R□15N□-B K7G□B(C)	0.24	0.29	0.41	0.49	0.61	0.73	0.81	1.01	1.22	1.46	1.46	1.82	2.19	2.62	2.92	3.28	3.94	4.92	5	5	5	5	5	5	
	2.4	2.9	4.1	4.9	6.1	7.3	8.1	10.1	12.2	14.6	14.6	18.2	21.9	26.2	29.2	32.8	39.4	49.2	50	50	50	50	50	50	

* 减速机。中间减速机为另卖品

* 减速机品名中 □里 为减速比

* 色是与电机同一方向，其它为反方向。

* 表 比此减速比还要高的减速比时可以使用中间减速机。此时的许容扭矩为 5N·m/50kgf·cm。

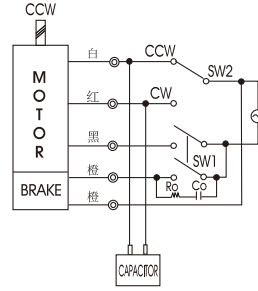
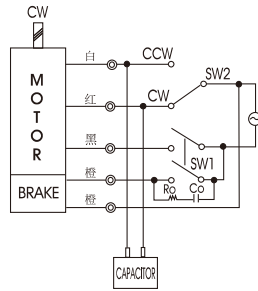
* 转速以电机同期转速 (50Hz: 1500RPM 60Hz: 1800RPM)为基准除以减速比计算出来的。实际转速根据负载的大小比表上的数据小2-20%。

GEARHEAD

CONNECTION DIAGRAMS

为了保护接点，
与接线图一样，请连接地线

$R_o = 5 - 200\Omega$
 $C_o = 0.1 \sim 0.2\mu F$ 200WV(400WV)



旋转方向由出力轴侧看时

DIMENSIONS

K7G□B(C)

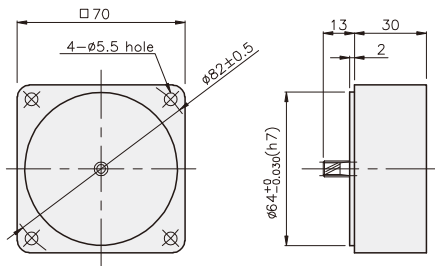


K7RG15N□-B + K7G□B(C)



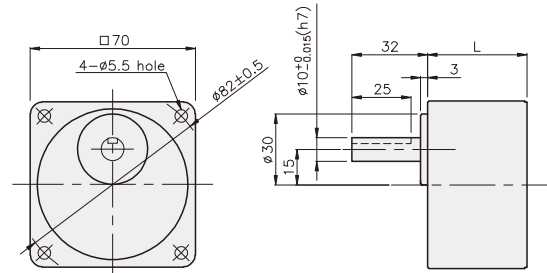
DECIMAL GEARHEAD

K7G10BX



GEARHEAD

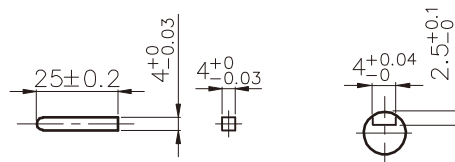
K7G□B(C)



KEY SPEC

● KEY

● KEY GROOVE



尺寸表

编号	L	应用型号	安装螺丝
01	32	K7G3~18B(C)	M4 P0.8 X 50
02	42	K7G20~200B(C)	M4 P0.8 X 65
03	30	K7G10BX	M4 P0.8 X 90

重量

PART	WEIGHT(kg)	
MOTOR	1.30	
DECIMAL GEAR HEAD	0.32	
GEAR HEAD	K7G3~18B(C)	0.38
	K7G20~40B(C)	0.46
	K7G50~200B(C)	0.51

K7RG15N□-B + K7G□B(C)

