

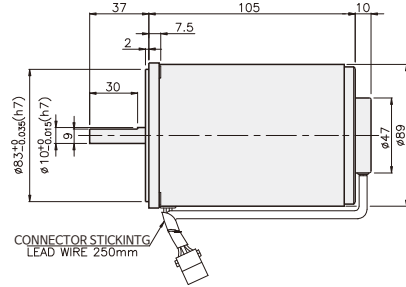
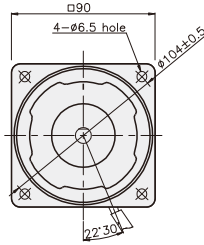
## SPEED CONTROL MOTOR - SU SERIES

**40W**

**□90mm**

**REVERSIBLE MOTOR**

K9RS40N□-SU



### SPECIFICATIONS

40W 30分正格, 4极

Model	Voltage (V)	Frequency (Hz)	Speed (rpm)	Permissible Torque		Start T. (N·m/kgf·cm)	Current (A)	Condenser (μF)
				1200rpm (N·m/kgf·cm)	90rpm (N·m/kgf·cm)			
K9R□40NJ-SU	100	50	90 ~ 1400	0.3/3	0.075/0.75	0.17/1.7	1.5	16
		60	90 ~ 1700			0.18/1.8	1.6	
K9R□40NU-SU	110	60	90 ~ 1700	0.33/3.3	0.07/0.7	0.14/1.4	1.5	10
	115					1.3		
K9R□40NL-SU	200	50	90 ~ 1400	0.33/3.3	0.07/0.7	0.17/1.7	0.65	4
		60	90 ~ 1700	0.26/2.6		0.72		
K9R□40NC-SU	220	50	90 ~ 1400	0.33/3.3	0.07/0.7	0.17/1.7	0.6	3.5
		60	90 ~ 1700	0.26/2.6		0.16/1.6	0.64	
		50	90 ~ 1400	0.33/3.3		0.17/1.7	0.6	
			90 ~ 1700	0.26/2.6		0.16/1.6	0.64	
K9R□40ND-SU	240	50	90 ~ 1400	0.33/3.3	0.16/1.6	0.63	3	

\* □ : 电机轴形状 (S : STRAIGHT, G : PINION)

### RATED TORQUE OF GEARHEAD

#### ● 单项 100V/115V

单位 = 上段 : N·m / 下段 : kgf·cm

Model	Ratio	3	3.6	5	6	7.5	9	10	12.5	15	18	20	25	30	36	40	50	60	75	90	100	120	150	180	200
K9R□40N□-SU K9G□B(C)	1200	0.63 6.3	0.76 7.6	1.05 10.5	1.26 12.6	1.58 15.8	1.90 19.0	2.11 21.1	2.63 26.3	3.16 31.6	3.79 37.9	3.79 37.9	4.74 47.4	5.69 56.9	6.82 68.2	7.58 75.8	8.53 85.3	10 100	10 100	10 100	10 100	10 100	10 100	10 100	10 100
	90	0.17 1.7	0.20 2.0	0.28 2.8	0.34 3.4	0.43 4.3	0.51 5.1	0.57 5.7	0.71 7.1	0.85 8.5	1.02 10.2	1.02 10.2	1.28 12.8	1.53 15.3	1.84 18.4	2.04 20.4	2.30 23.0	2.76 27.6	3.44 34.4	4.13 41.3	4.59 45.9	5.51 55.1	6.89 68.9	8.27 82.7	9.19 91.9

#### ● 单项 200V/240V

单位 = 上段 : N·m / 下段 : kgf·cm

Model	Ratio	3	3.6	5	6	7.5	9	10	12.5	15	18	20	25	30	36	40	50	60	75	90	100	120	150	180	200
K9R□40N□-SU K9G□B(C)	1200	200V/220V 230V/240V 50Hz	0.73 7.3	0.87 8.7	1.22 12.2	1.46 14.6	1.82 18.2	2.19 21.9	2.43 24.3	3.04 30.4	3.65 36.5	4.37 43.7	4.37 43.7	5.47 54.7	6.56 65.6	7.87 78.7	8.75 87.5	10 100	10 100	10 100	10 100	10 100	10 100	10 100	10 100
		200V/220V 230V/60Hz	0.56 5.6	0.67 6.7	0.93 9.3	1.12 11.2	1.40 14.0	1.68 16.8	1.86 18.6	2.33 23.3	2.79 27.9	3.35 33.5	3.35 33.5	4.19 41.9	5.03 50.3	6.04 60.4	6.71 67.1	8.38 83.8	10 100	10 100	10 100	10 100	10 100	10 100	10 100
	90	0.15 1.5	0.18 1.8	0.26 2.6	0.31 3.1	0.38 3.8	0.46 4.6	0.51 5.1	0.64 6.4	0.77 7.7	0.92 9.2	0.92 9.2	1.15 11.5	1.38 13.8	1.65 16.5	1.84 18.4	2.07 20.7	2.48 24.8	3.10 31.0	3.72 37.2	4.13 41.3	4.96 49.6	6.20 62.0	7.44 74.4	8.27 82.7

\* 减速机。中间减速机为另卖品

\* 减速机品名中 □ 里 为减速比

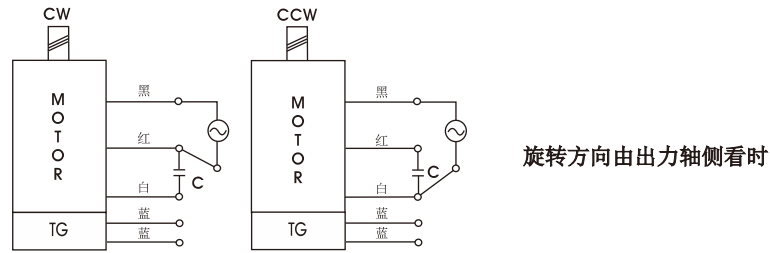
\* 色是与电机同一方向, 其它为反方向。

表 比此减速比还要高的减速比时可以使用中间减速机。此时的许容扭矩为 10N·m/100kgf·cm。

\* 转速以电机同期转速 (50Hz : 1500RPM 60Hz : 1800RPM) 为基准除以减速比计算出来的。实际转速根据负载的大小比表上的数据小2~20%。

## GEARHEAD

### CONNECTION DIAGRAMS



### DIMENSIONS

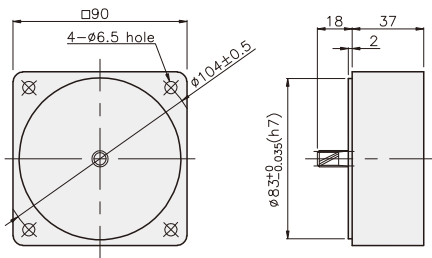
K9G□B(C)



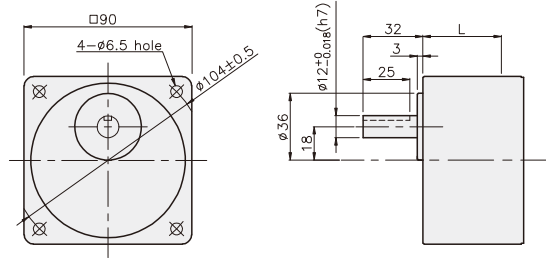
K9RG40N□-SU + K9G□B(C)



DECIMAL GEARHEAD  
K9G10BX

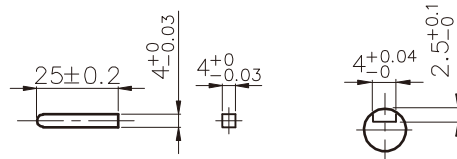


GEARHEAD  
K9G□B(C)



### KEY SPEC

- KEY
- KEY GROOVE



### 尺寸表

编号	L	应用型号	安装螺丝
01	42	K9G3~18B(C)	M6 P1.0 X 65
02	60	K9G20~200B(C)	M6 P1.0 X 80
03	37	K9G10BX	M6 P1.0 X 120

### 重量

PART	WEIGHT(kg)	
MOTOR	2.48	
DECIMAL GEAR HEAD	0.60	
GEAR HEAD	K9G3~18B(C)	0.78
	K9G20~40B(C)	1.04
	K9G50~200B(C)	1.14

K9RG40N□-SU + K9G□B(C)

